

Baromètre piéton

Rapport pour Chaumont-Gistoux

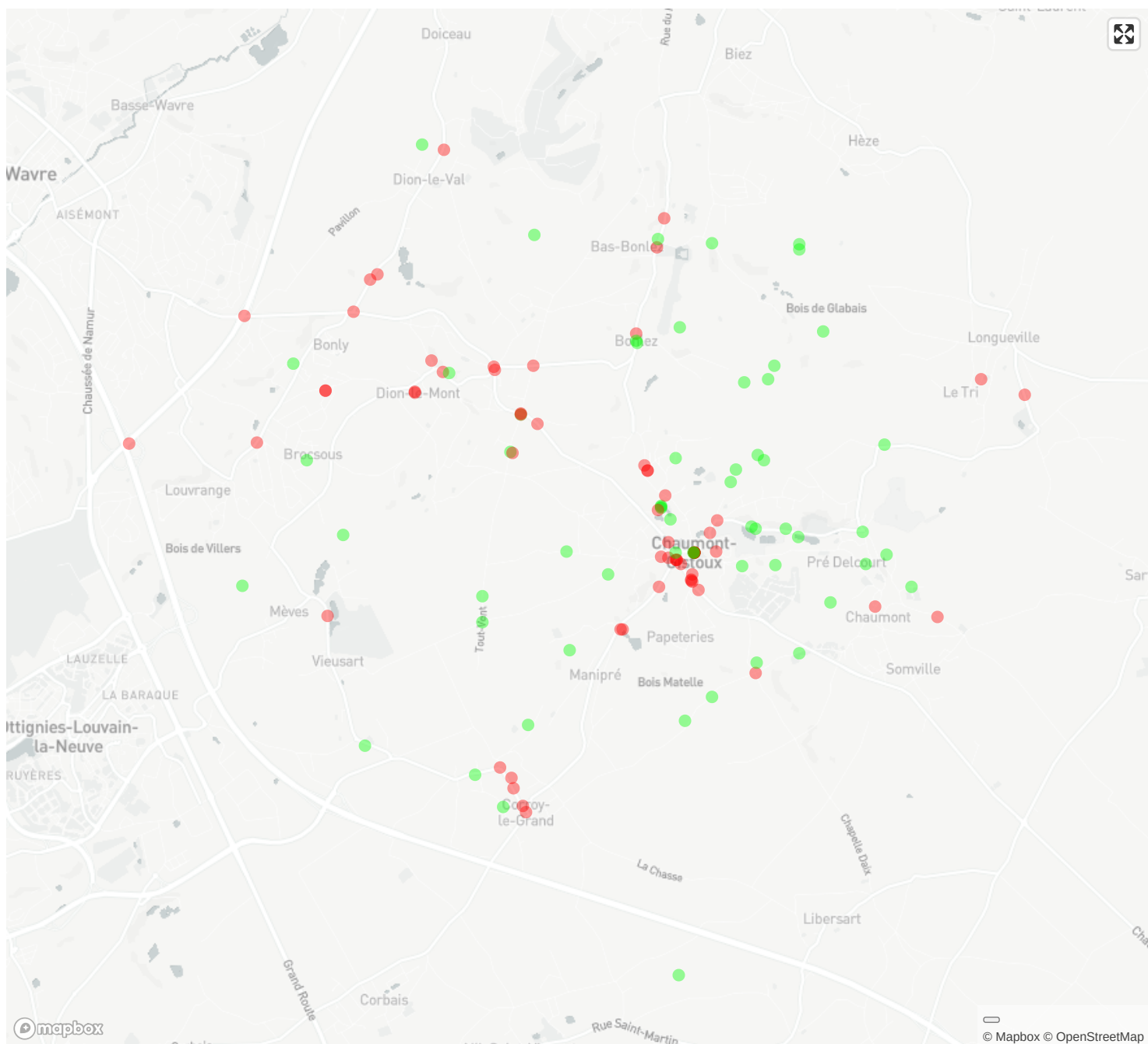
Codes postaux: **1325**

Nombre d'entrées: **101**

Score total

10.2 /20

Carte



Légende

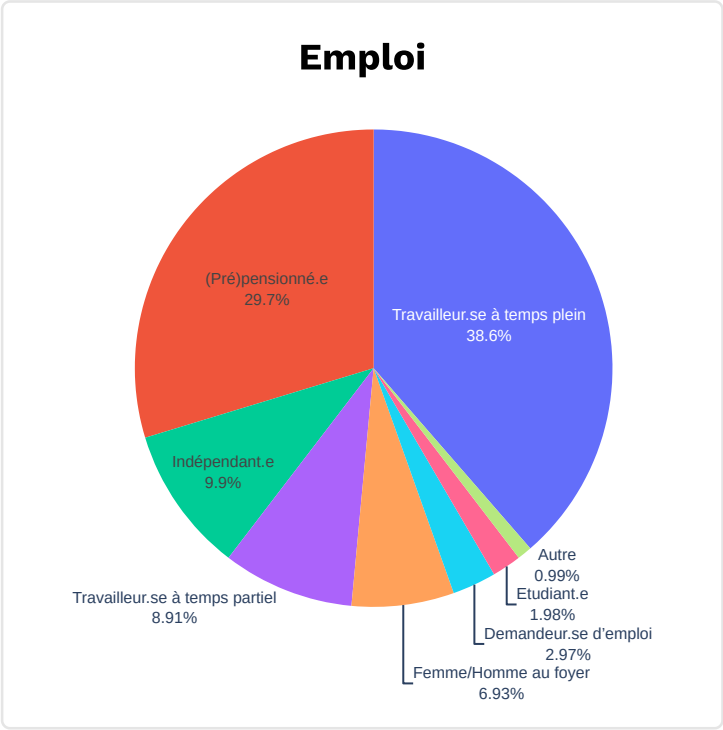
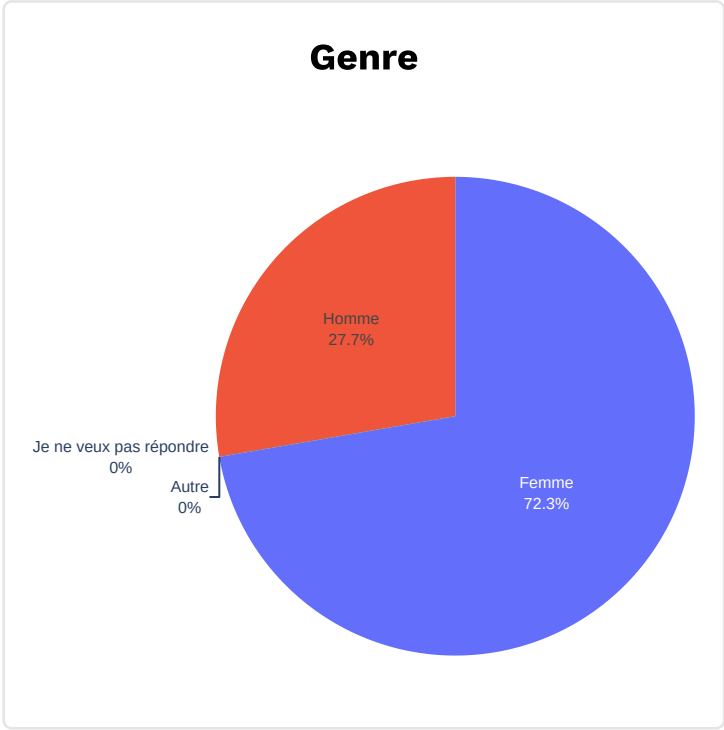
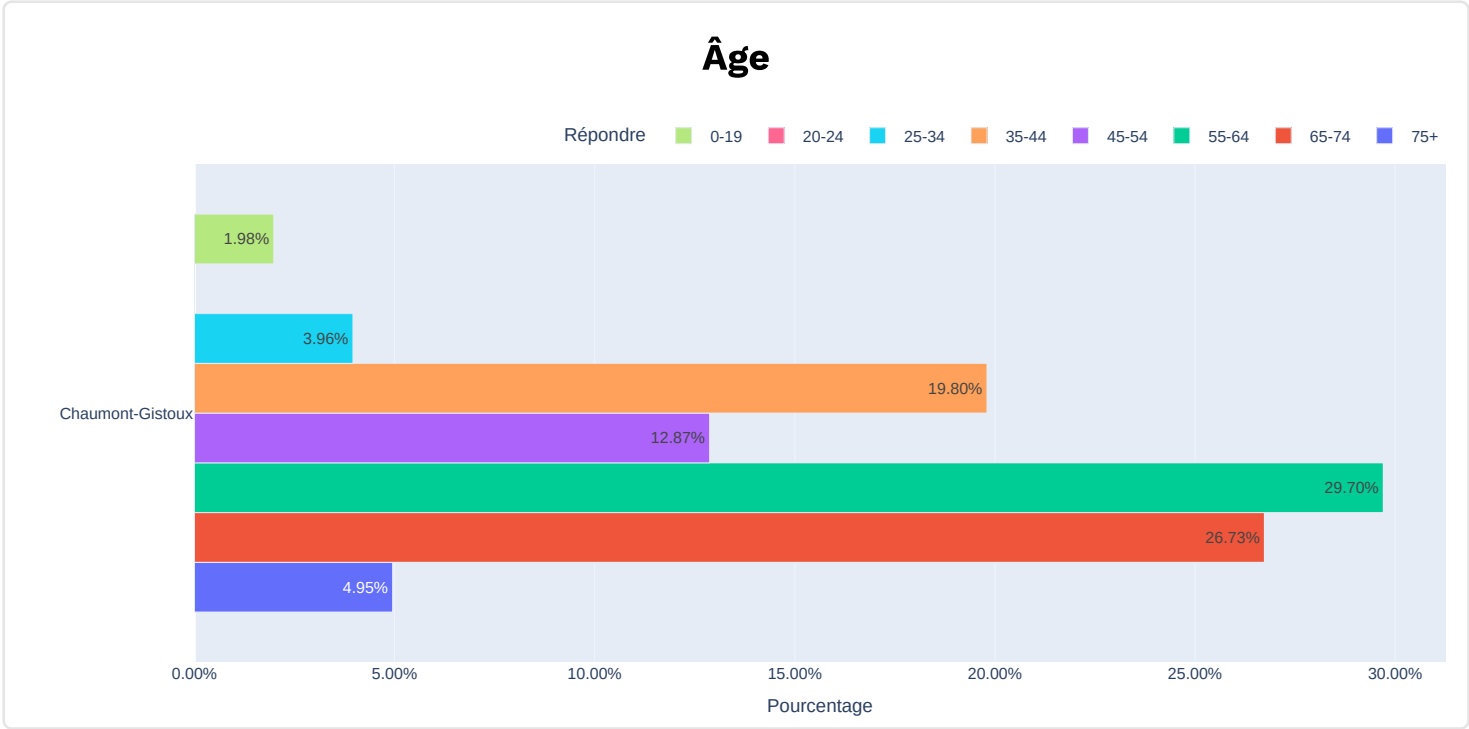
- Point positif sans commentaire
- Point négatif sans commentaire

- ⬮ Point positif avec commentaire
- ⬮ Point négatif avec commentaire

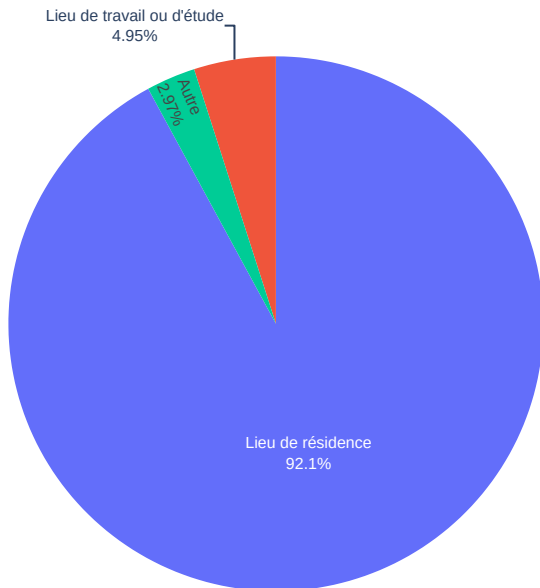
Précision

Les données cartographiques ont été saisies par les participants eux-mêmes en faisant glisser un marqueur sur la carte et en ajoutant ou non un commentaire. Les données n'ont pas été vérifiées individuellement. Il est donc possible qu'il y ait des données irrégulières ou incorrectes sur la carte.

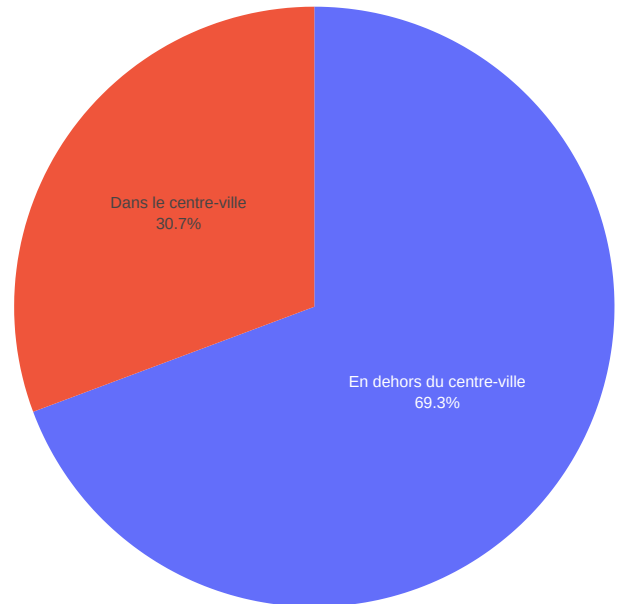
Profil des participant·e·s



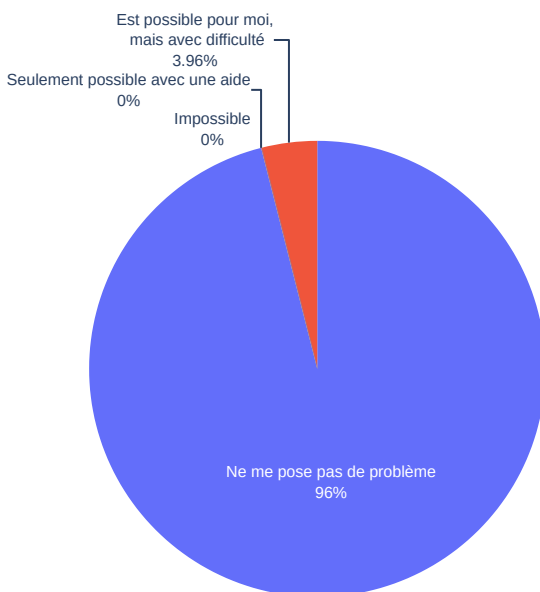
Pourquoi marchez-vous dans cette commune?



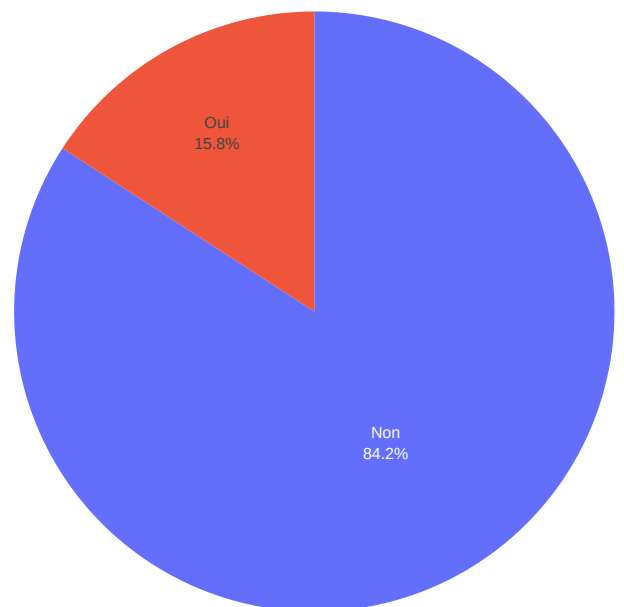
Où marchez-vous principalement dans cette commune?



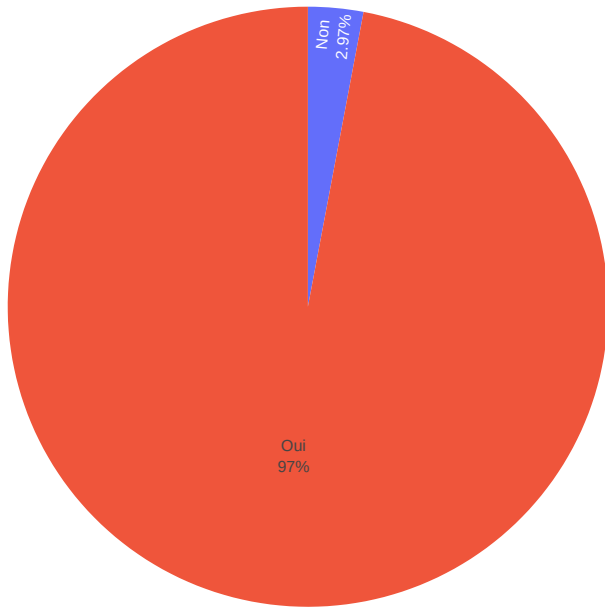
Dans quelle mesure éprouvez-vous des difficultés à marcher 10 minutes pour des raisons physiques (par exemple, en raison d'un handicap permanent, d'un âge élevé, parents de jeunes enfants en poussette, ...)?



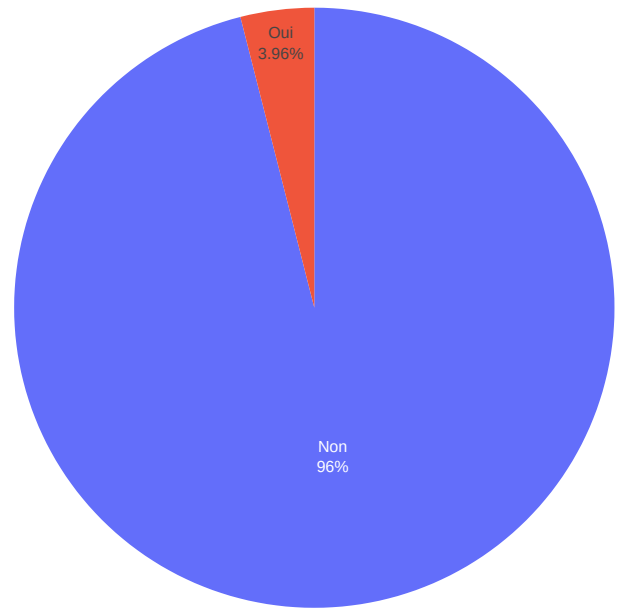
Faites-vous partie d'un groupe de marcheur.se.s?



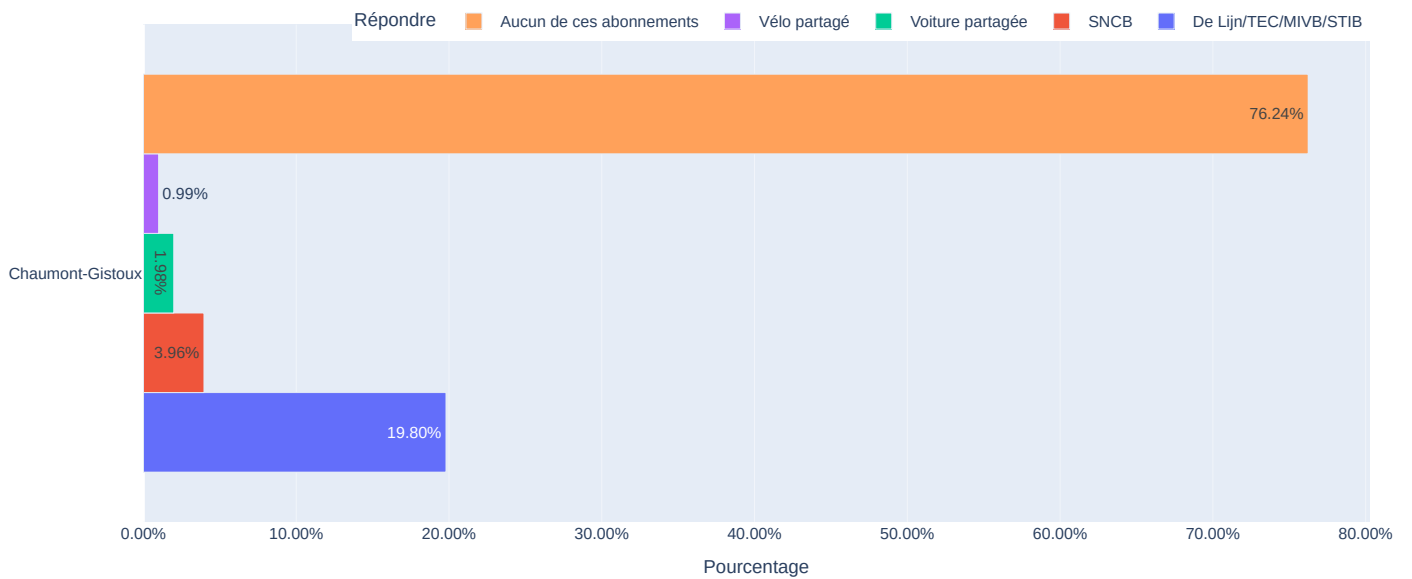
Avez-vous un permis de conduire?



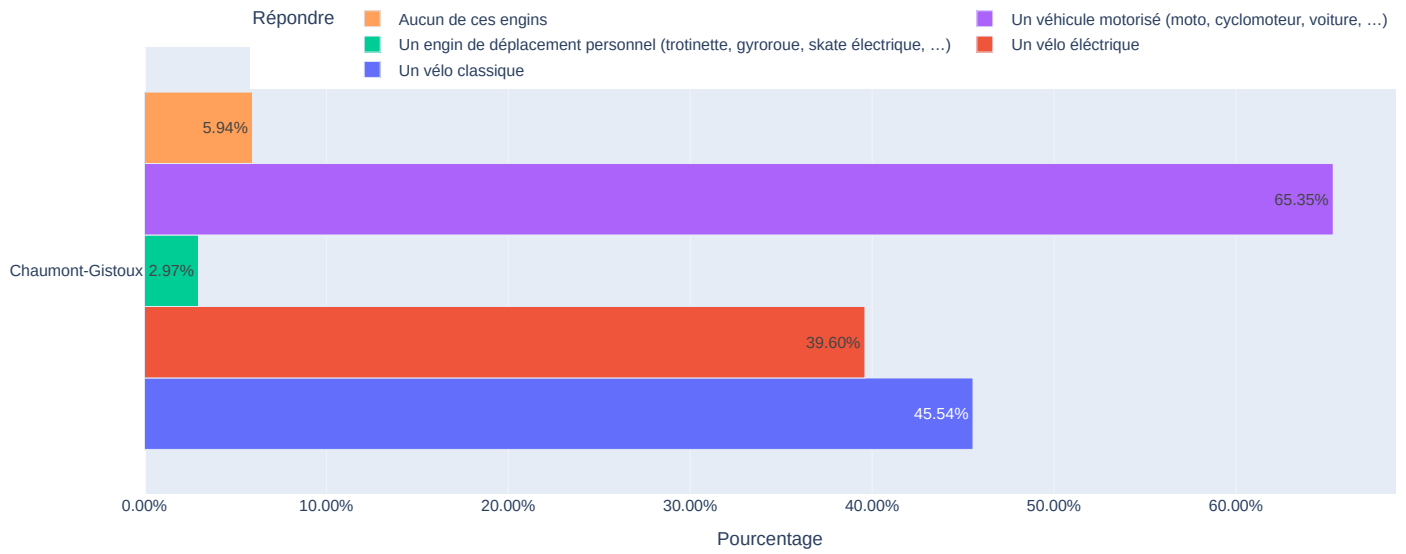
Etes-vous membre d'une association ayant dans ses buts la protection des piéton.ne.s?



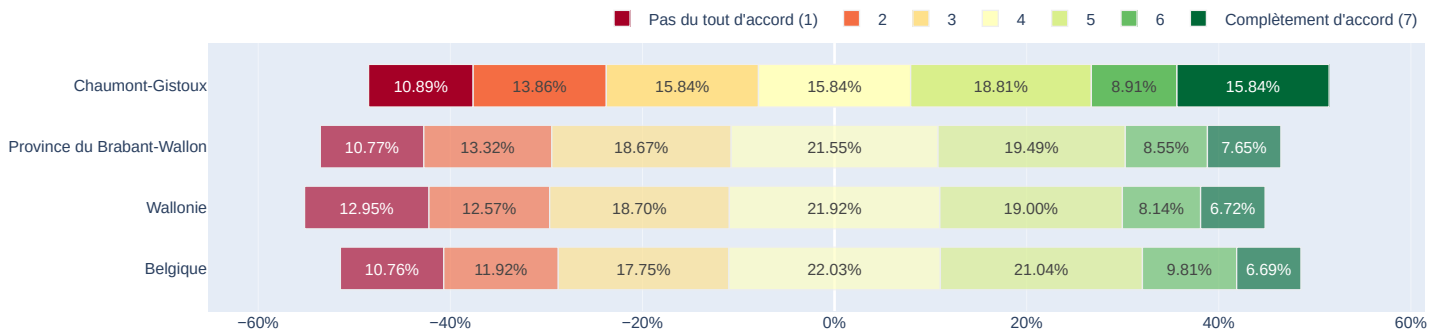
Avez-vous un abonnement de transport en commun?



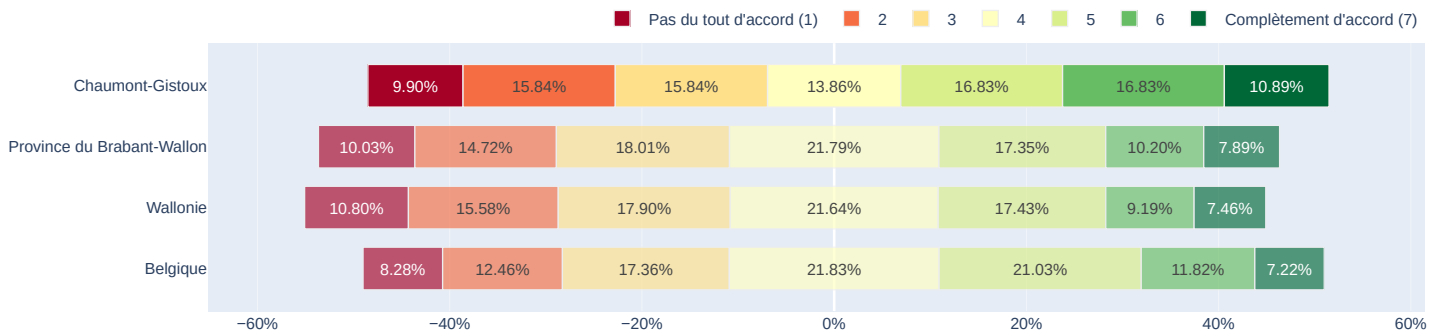
Quel moyen de transport possédez-vous?



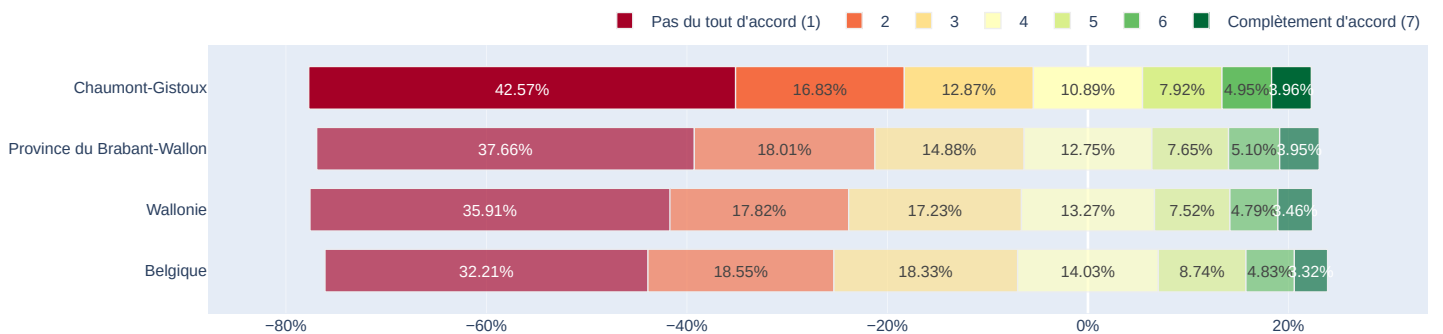
Dans cette commune, se déplacer à pied est agréable



S'arrêter dans l'espace public est agréable (pour se reposer, utiliser un terrain de foot, rencontrer des amis dans un parc...)

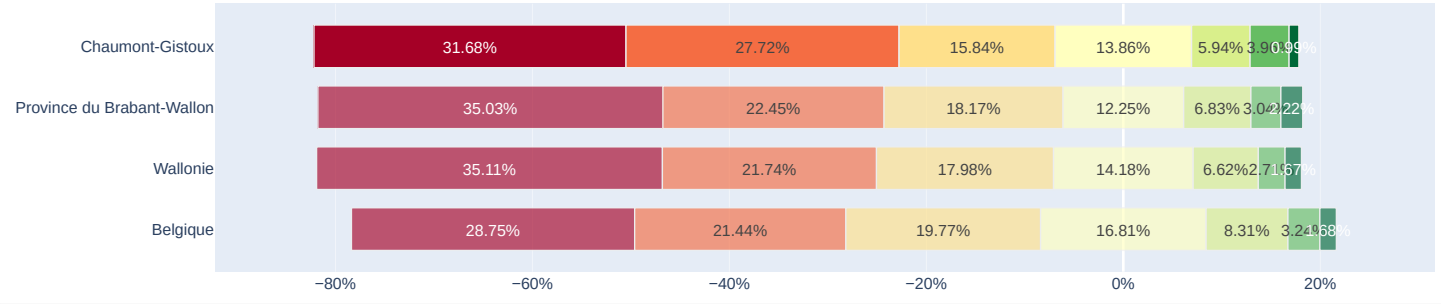


La circulation des véhicules génère peu de nuisances (pollution de l'air et sonore)



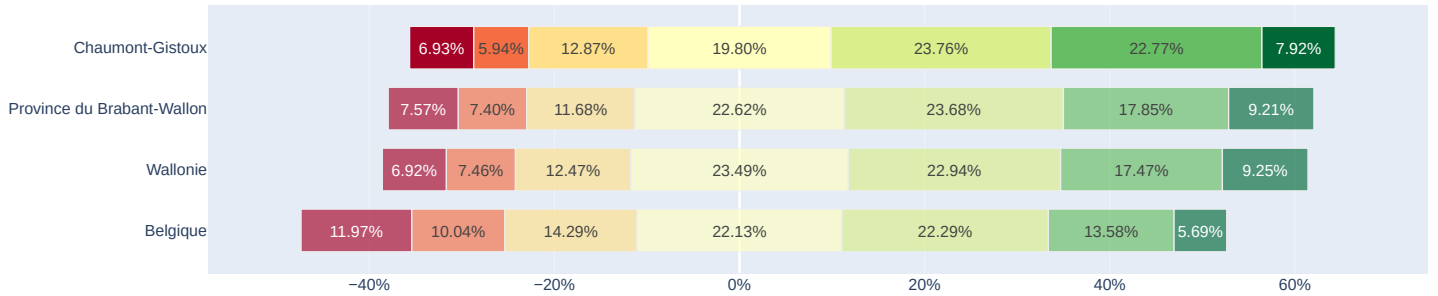
Pour les personnes avec de jeunes enfants à pied ou en poussette, les personnes âgées et les personnes à mobilité réduite, se déplacer à pied dans cette commune est adapté

■ Pas du tout d'accord (1)
 ■ 2
 ■ 3
 ■ 4
 ■ 5
 ■ 6
 ■ Complètement d'accord (7)



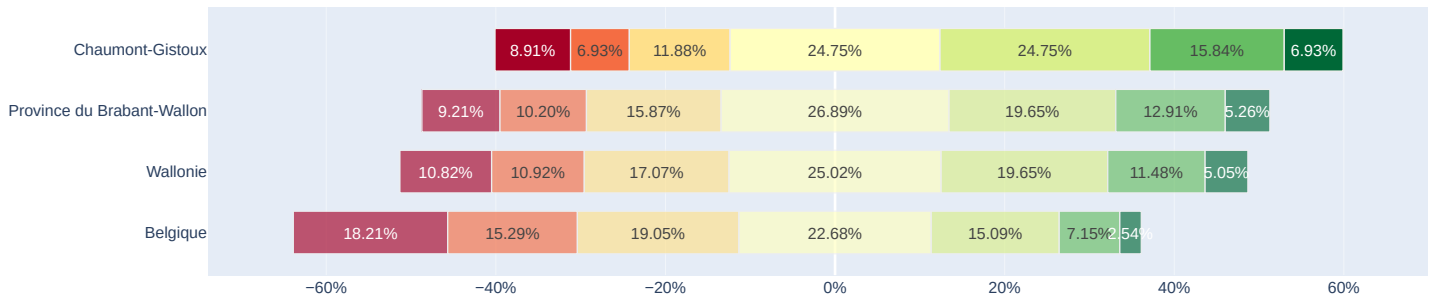
Les relations entre piéton(ne)s et vélos sont courtoises

■ Pas du tout d'accord (1) ■ 2 ■ 3 ■ 4 ■ 5 ■ 6 ■ Complètement d'accord (7)



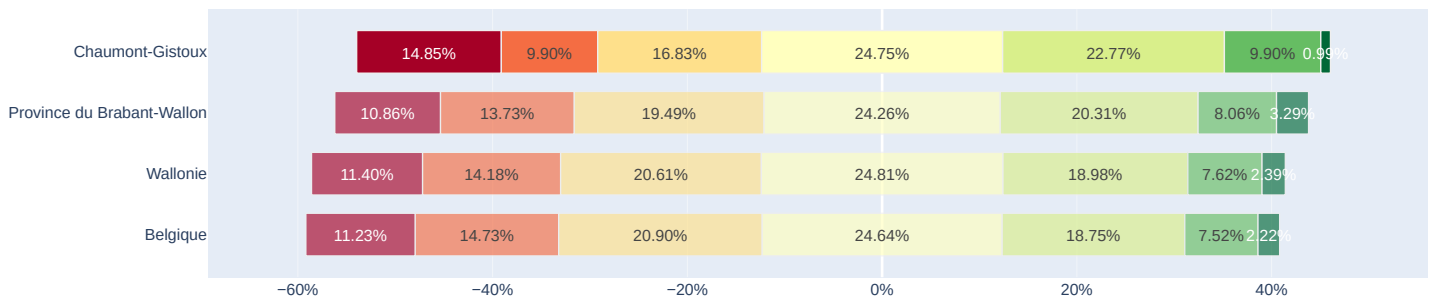
Les relations entre piéton(ne)s et engins de déplacements personnels (trotinettes, vélo et skates électriques ...) sont courtoises

■ Pas du tout d'accord (1) ■ 2 ■ 3 ■ 4 ■ 5 ■ 6 ■ Complètement d'accord (7)



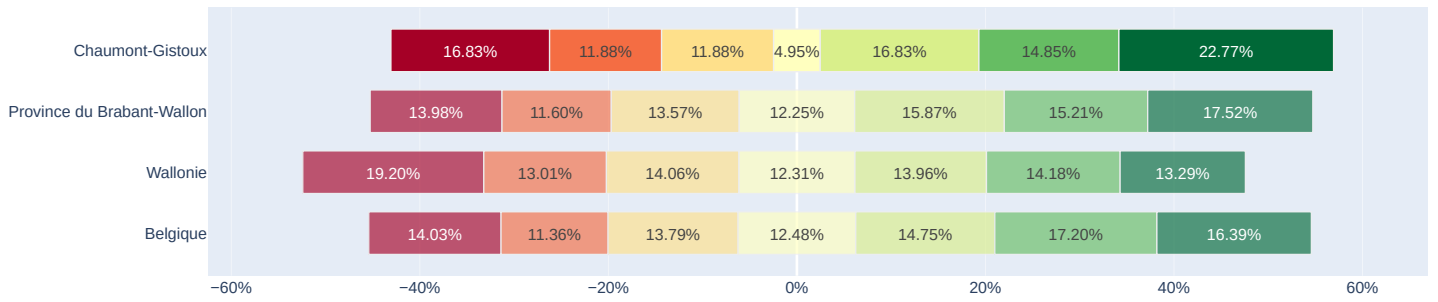
Les relations entre piéton(ne)s et conducteur(trice)s de véhicules motorisés sont courtoises

■ Pas du tout d'accord (1) ■ 2 ■ 3 ■ 4 ■ 5 ■ 6 ■ Complètement d'accord (7)



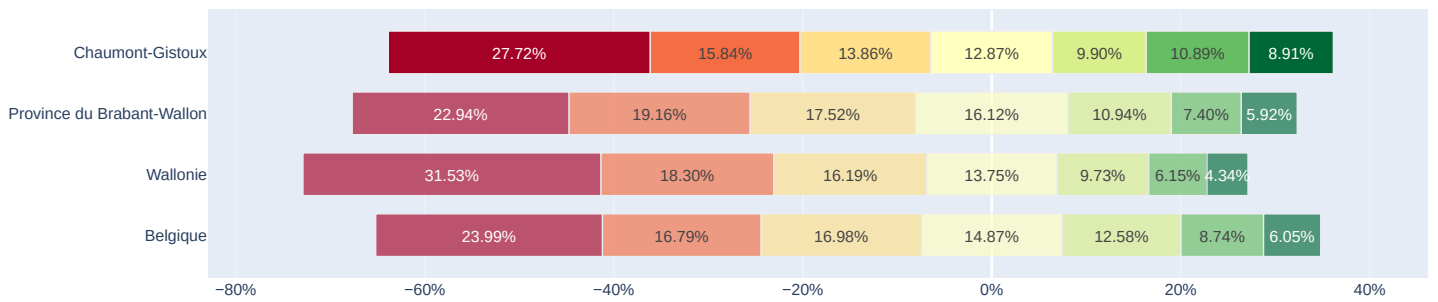
Je me sens partout en surêté la journée, c-à-d. il n'y a pas de chemins ou lieux que j'évite

■ Pas du tout d'accord (1) ■ 2 ■ 3 ■ 4 ■ 5 ■ 6 ■ Complètement d'accord (7)

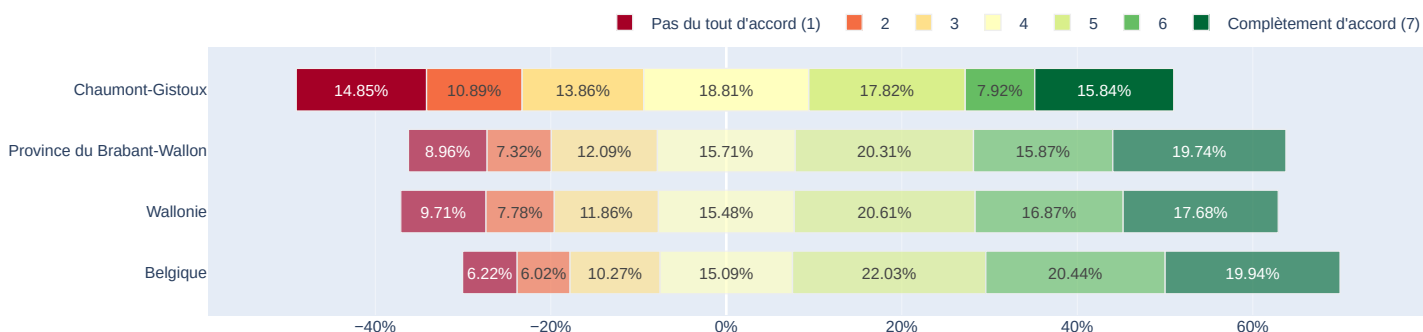


Je me sens partout en surêté la nuit, c-à-d. il n'y a pas de chemins ou lieux que j'évite

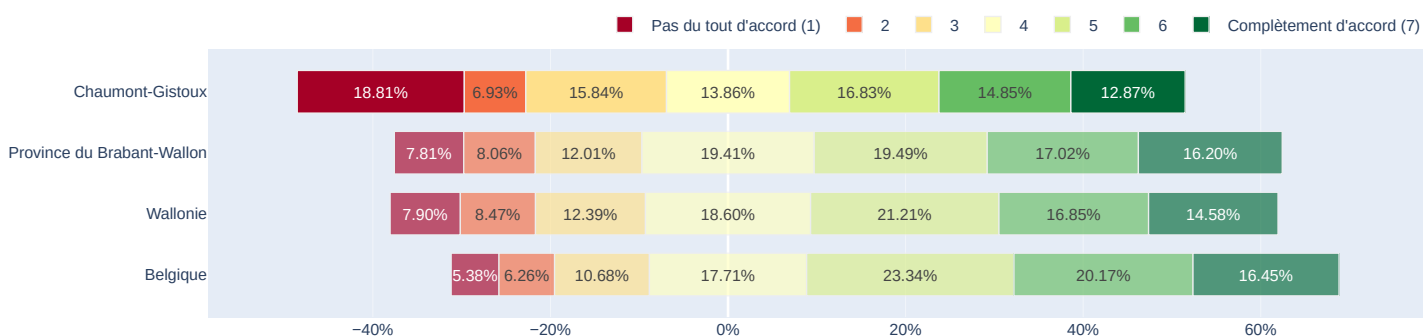
■ Pas du tout d'accord (1) ■ 2 ■ 3 ■ 4 ■ 5 ■ 6 ■ Complètement d'accord (7)



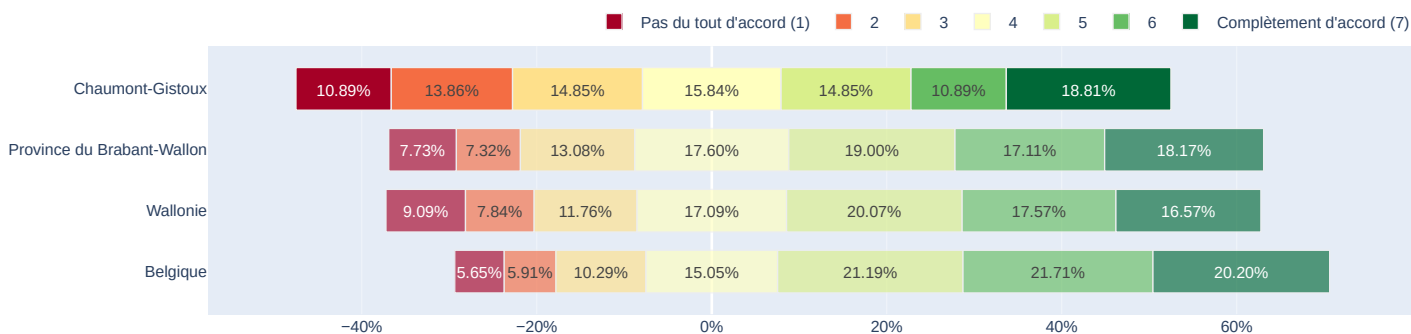
Les gares et autres arrêts de transports en commun sont accessibles de façon directe et continue à pied



Les services et équipements publics (écoles, administration, hall sportif...) sont accessibles de façon directe et continue à pied

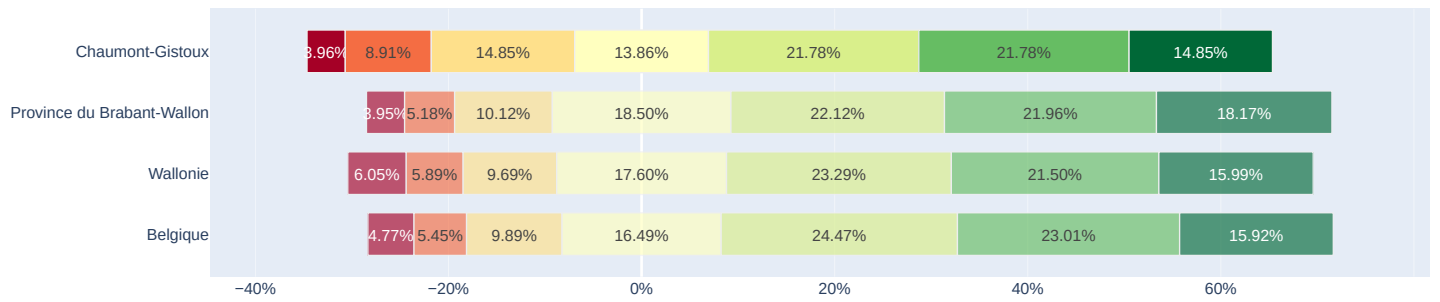


Les commerces de première nécessité sont accessibles de façon directe et continue à pied



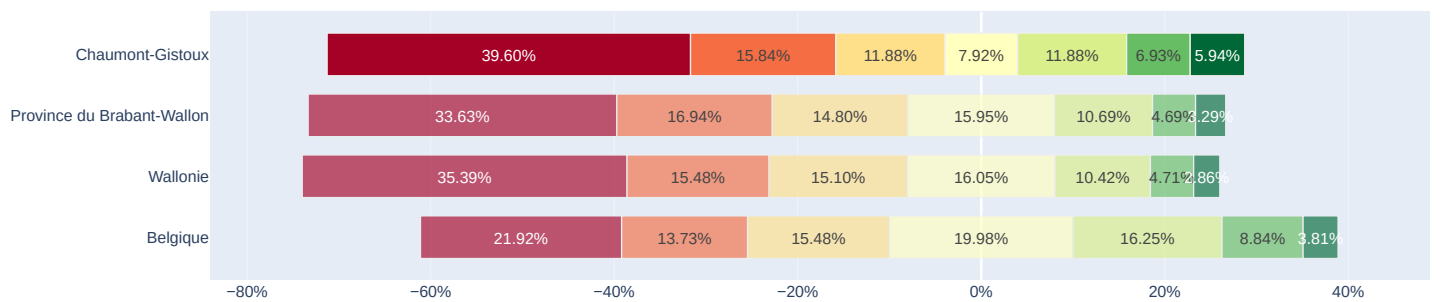
Mes trajets sont efficaces et ne nécessitent pas de grands détours

■ Pas du tout d'accord (1) ■ 2 ■ 3 ■ 4 ■ 5 ■ 6 ■ Complètement d'accord (7)



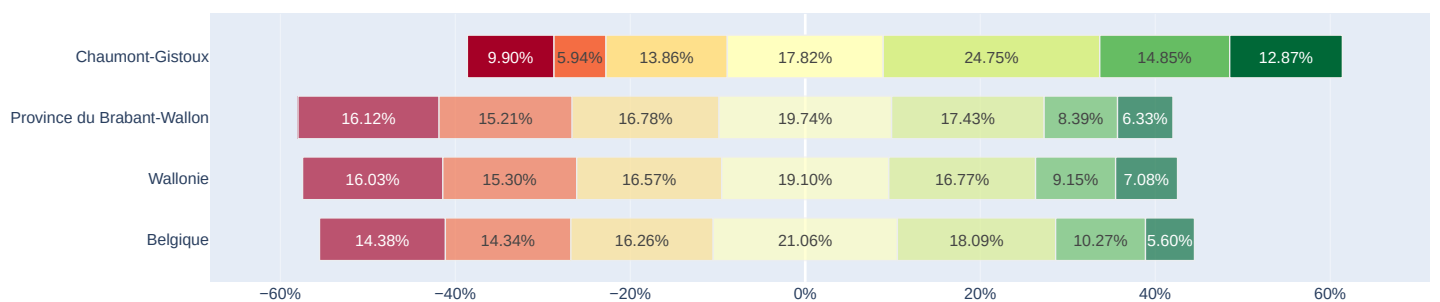
Concernant la marche utilitaire (trouver son chemin vers un commerce, une administration, un équipement public...), la signalétique piétonne spécifique (temps de parcours, informations...) est

■ Inexistant (1) ■ 2 ■ 3 ■ 4 ■ 5 ■ 6 ■ Utile (7)

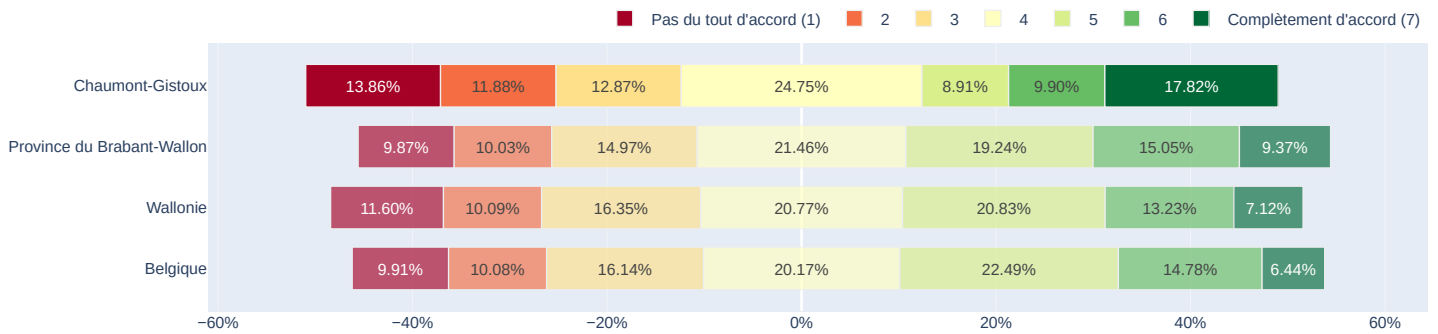


Concernant la marche-plaisir et la marche-santé, les itinéraires piétons balisés sont

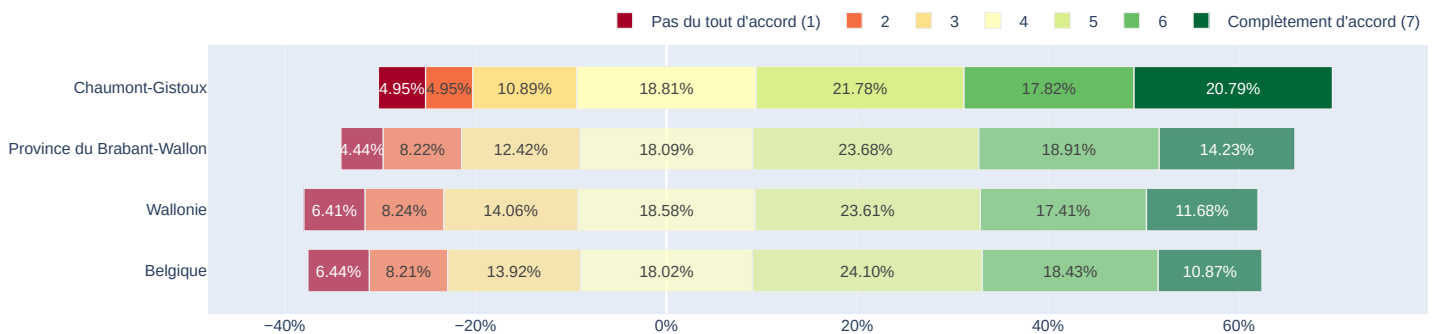
■ Inexistant (1) ■ 2 ■ 3 ■ 4 ■ 5 ■ 6 ■ Utile (7)



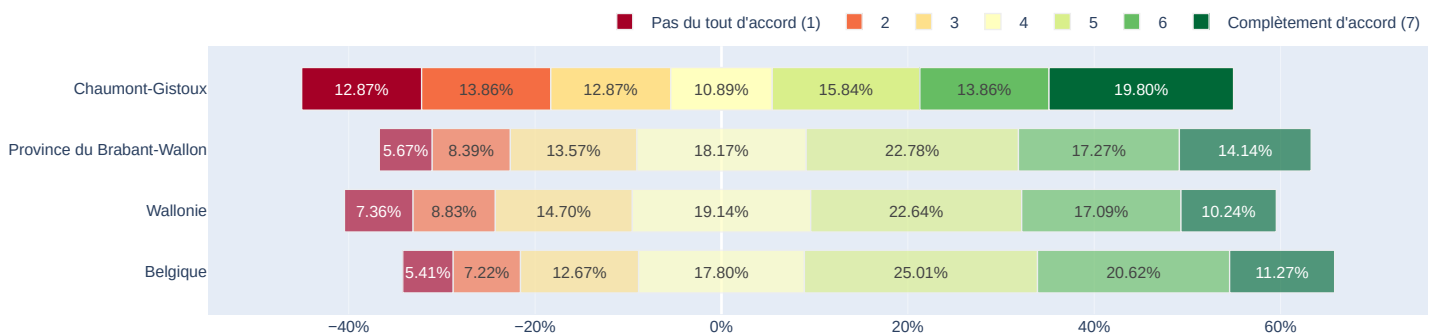
En général, quand je me déplace à pied, je me sens en sécurité



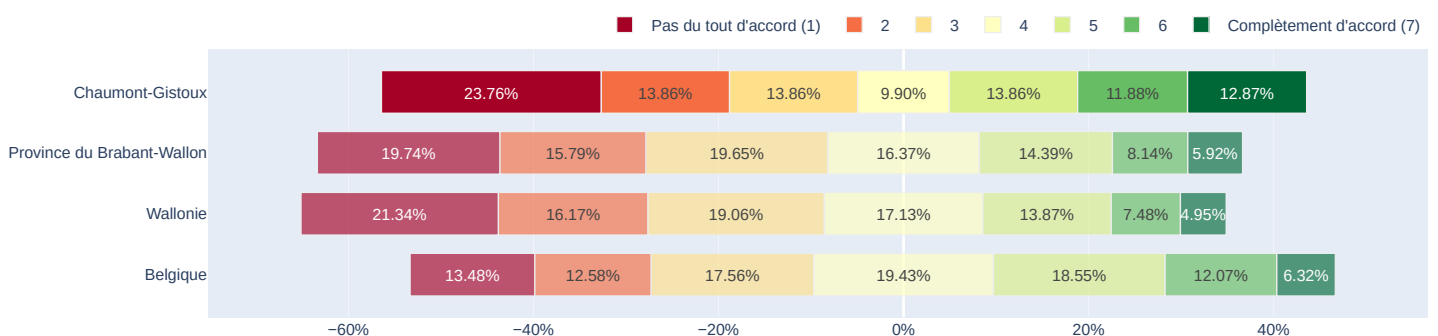
Je peux marcher en sécurité dans les rues commerçantes et les rues principales pour accéder aux services



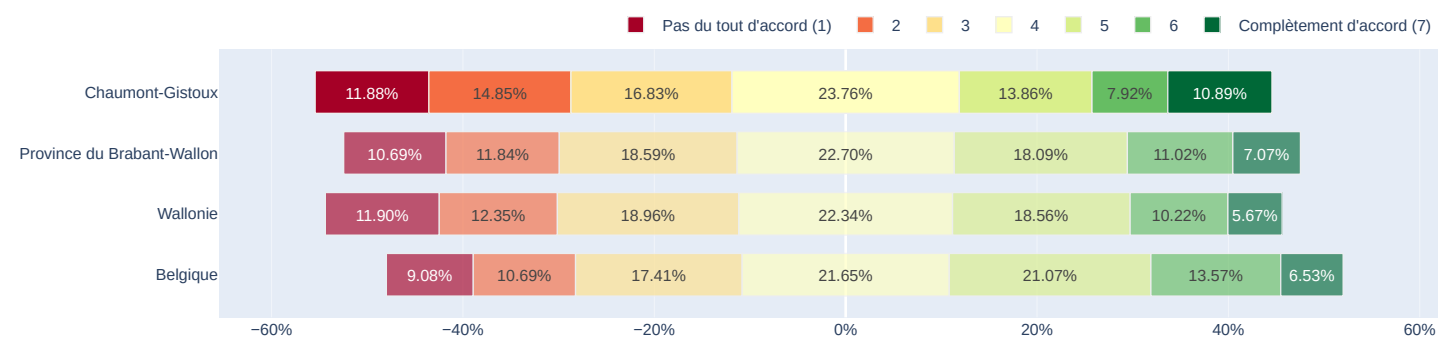
Je peux marcher en sécurité dans les quartiers d'habitation



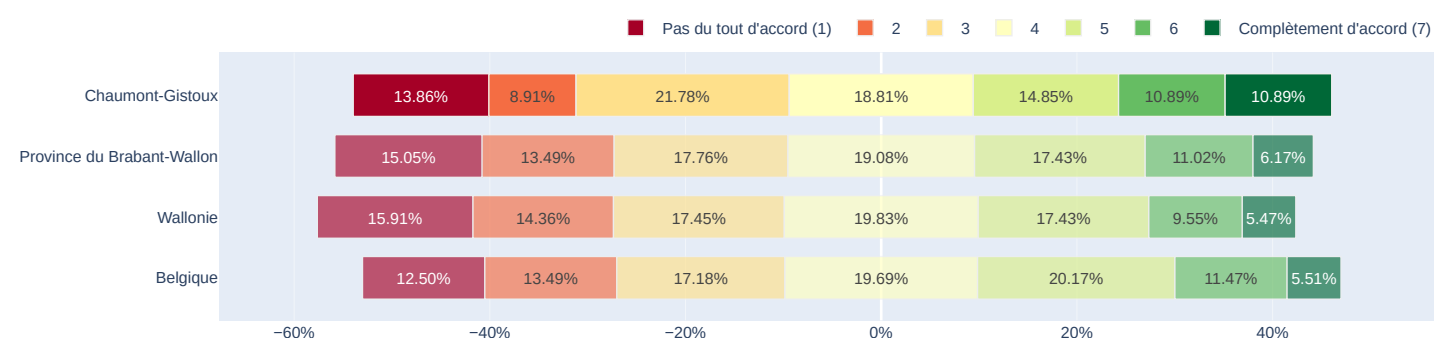
Je peux rejoindre en sécurité les quartiers et villages voisins à pied



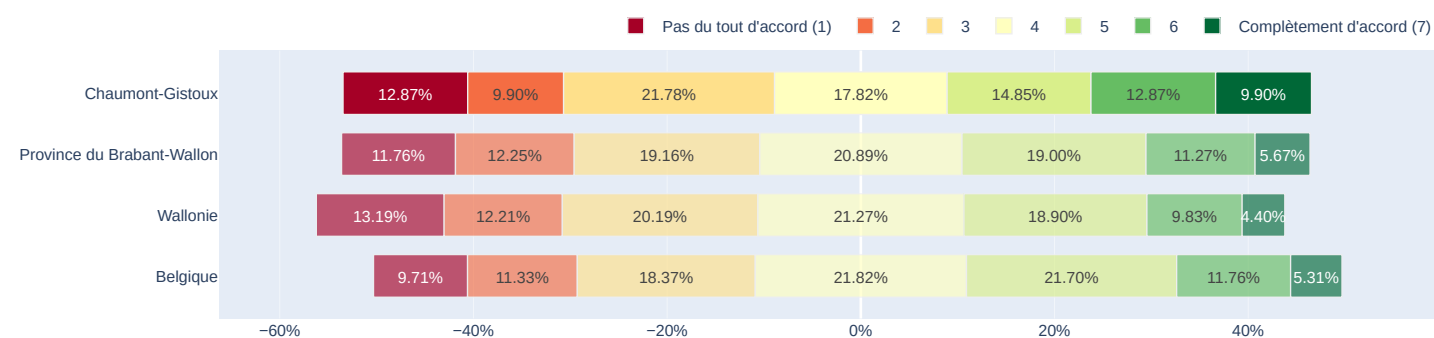
Les accès des abords de gare ou de transport en commun assurent la sécurité des déplacements à pied



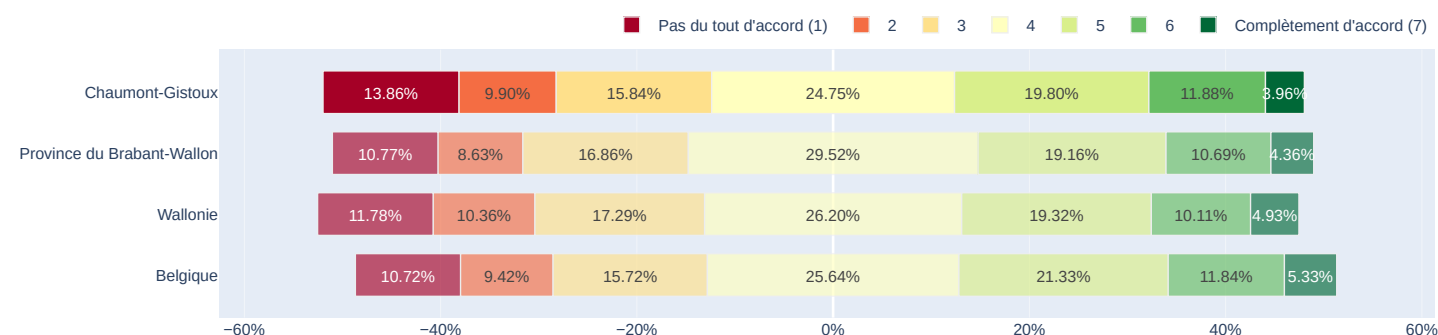
Je peux traverser les carrefours ou contourner les ronds-points en sécurité



Je peux traverser les rues en toute sécurité

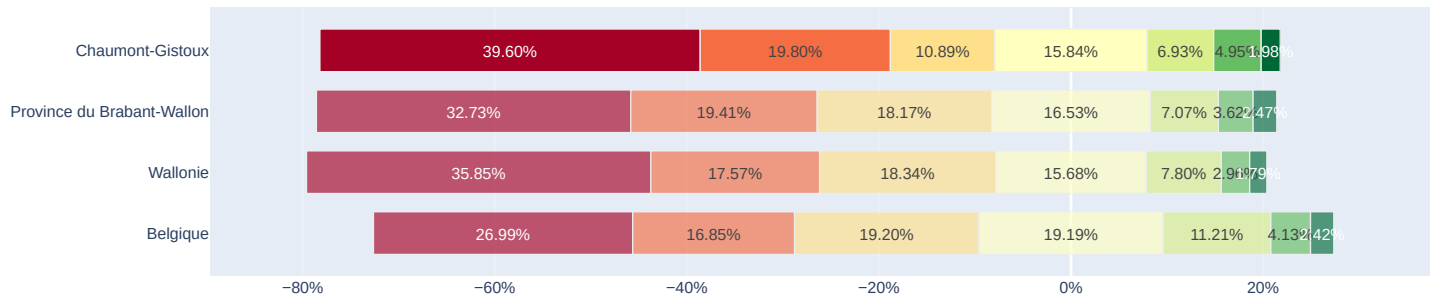


Dans les espaces où l'ensemble des usagers partagent la voirie (comme les zones de rencontre), je me sens en sécurité



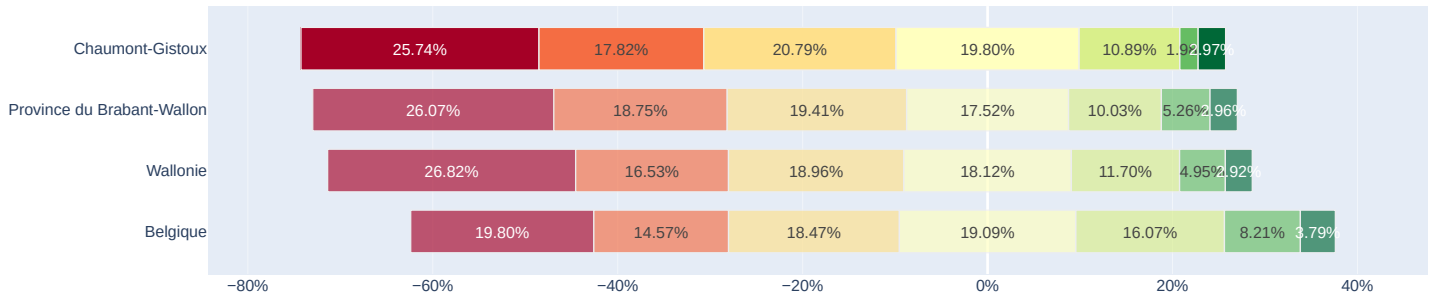
Les enfants de 8 ans peuvent marcher en sécurité à pied et non accompagnés dans la commune

■ Pas du tout d'accord (1)
 ■ 2
 ■ 3
 ■ 4
 ■ 5
 ■ 6
 ■ Complètement d'accord (7)



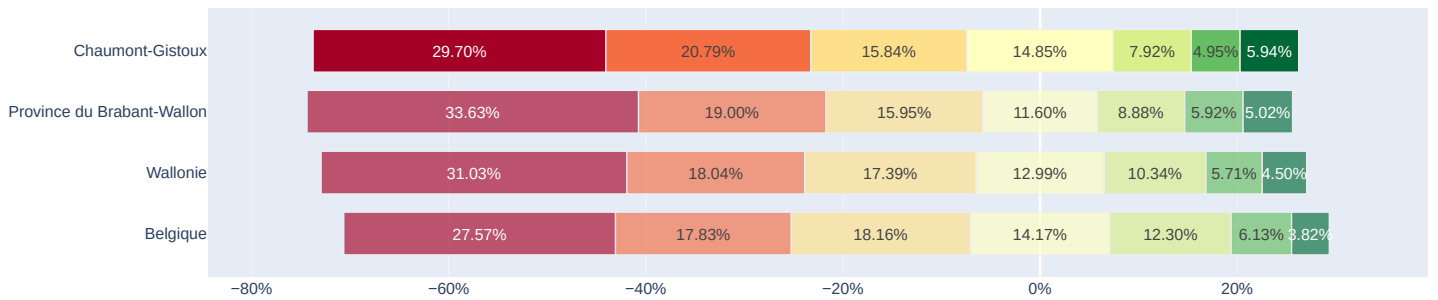
Les aménagements de la voirie me permettent de me déplacer partout de manière aisée

■ Pas du tout d'accord (1) ■ 2 ■ 3 ■ 4 ■ 5 ■ 6 ■ Complètement d'accord (7)



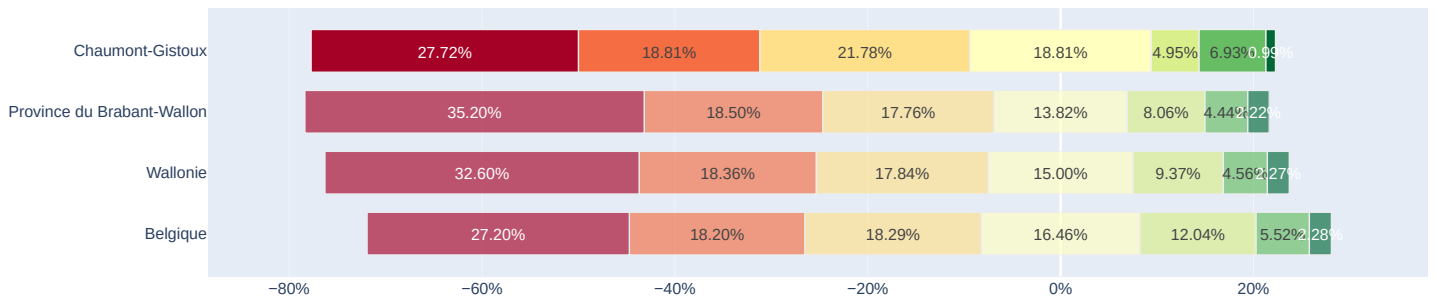
Les espaces destinés aux piéton(ne)s sont suffisamment larges et plats pour faciliter les déplacements

■ Pas du tout d'accord (1) ■ 2 ■ 3 ■ 4 ■ 5 ■ 6 ■ Complètement d'accord (7)

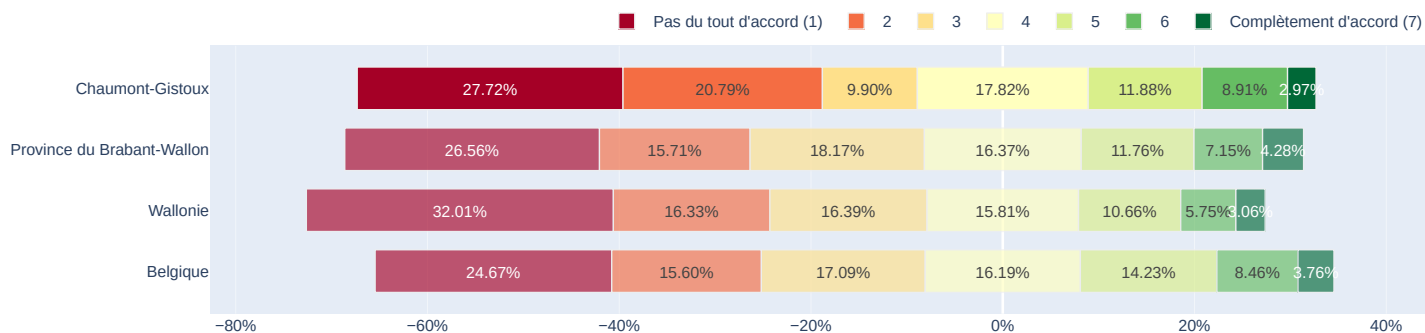


Les matériaux utilisés pour les espaces destinés aux piéton(ne)s sont bien choisis (praticables en cas de pluie, nivelés pour les fauteuils roulants...)

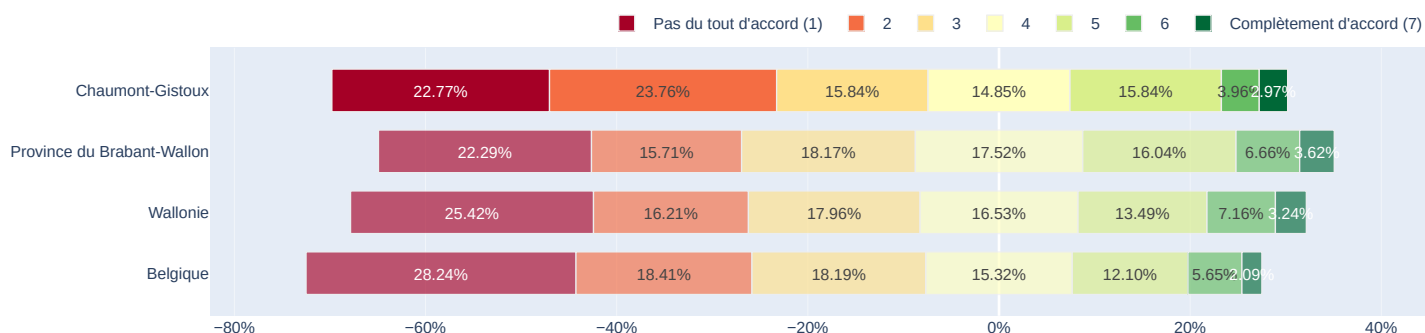
■ Pas du tout d'accord (1) ■ 2 ■ 3 ■ 4 ■ 5 ■ 6 ■ Complètement d'accord (7)



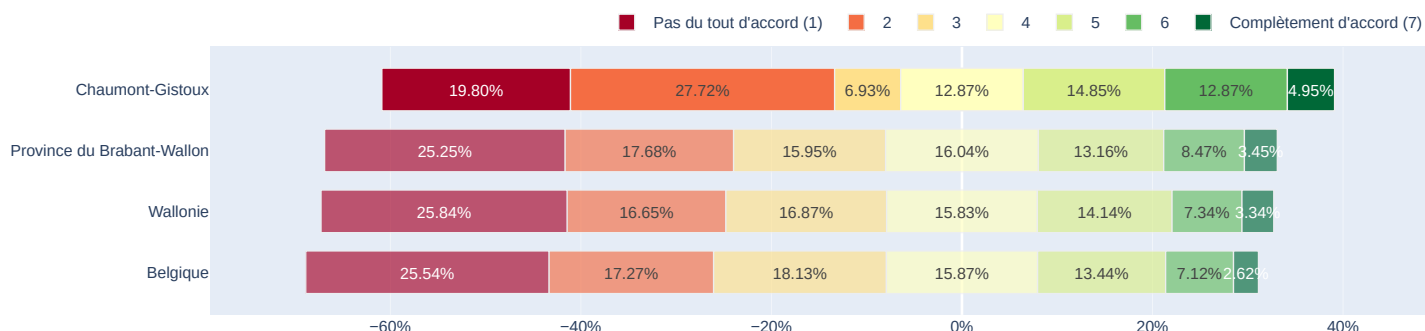
Les itinéraires piétons sont libres du stationnement de véhicules motorisés (voitures, camions, motos...)



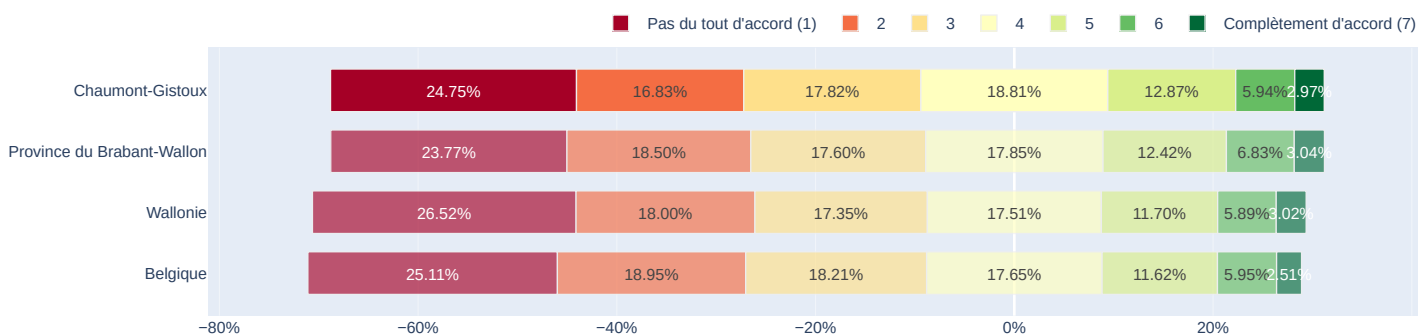
Les itinéraires piétons sont libres d'autres empiétements et obstacles (p.ex vélos, poubelles, horodateurs, panneaux publicitaires, bornes de recharge,...)



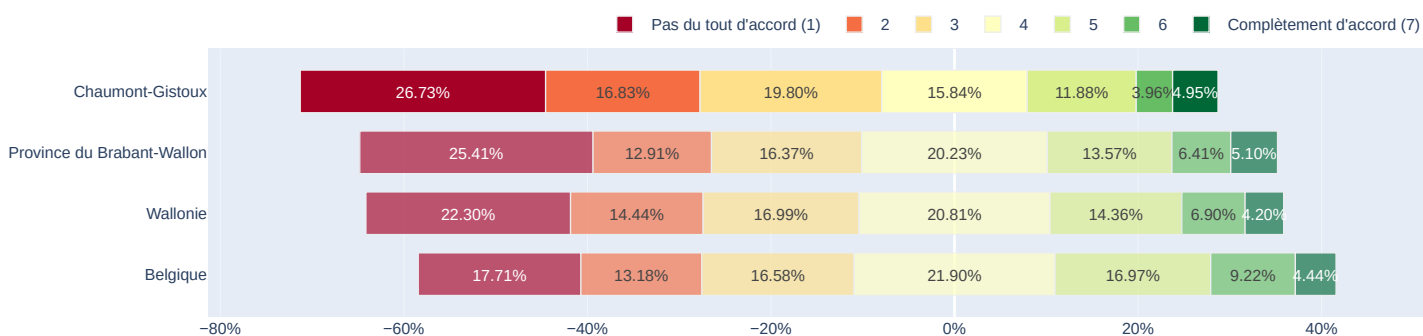
Les trottoirs et les espaces destinés aux piéton(ne)s sont bien entretenus (qualité et planéité des revêtements du sol, neige, nettoyage, feuilles mortes enlevées...)



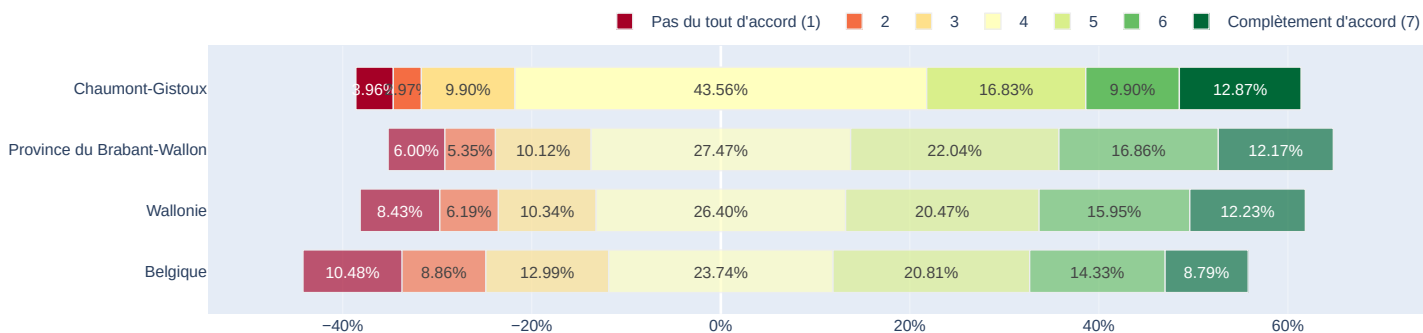
Lors de travaux sur les trottoirs ou les espaces réservés aux piéton(ne)s, une déviation sûre est proposée



Les trottoirs et les espaces destinés aux piéton(ne)s sont bien éclairés la nuit



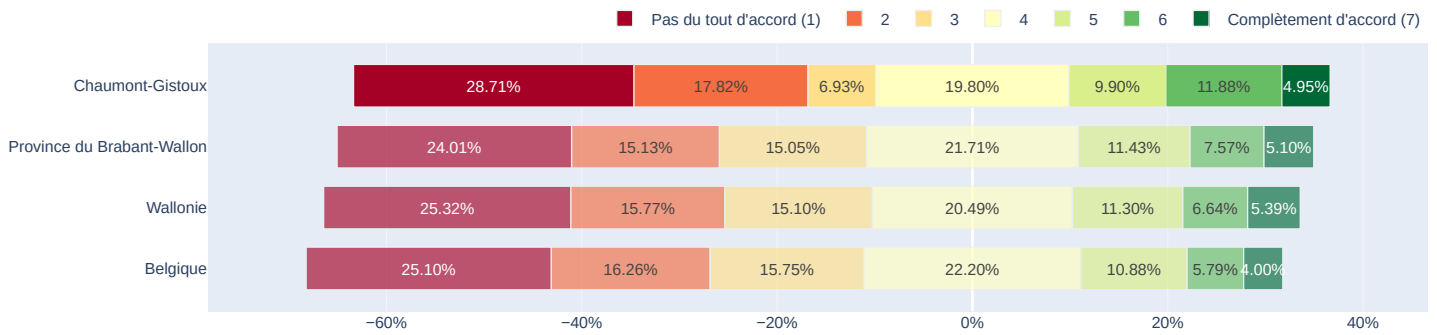
Aux feux de signalisation, les temps pour attendre et pour traverser sont adaptés



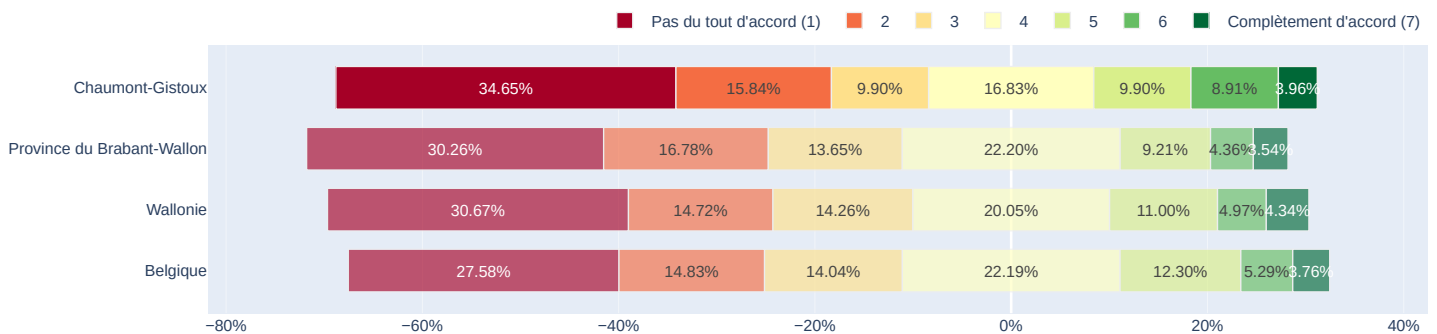
Importance que la municipalité attache à la marche

8.8 /20

Cette commune est à l'écoute des besoins des piéton(ne)s et les implique dans ses réflexions et projets (réalisation d'enquêtes d'opinion, consultation des habitant(e)s...)

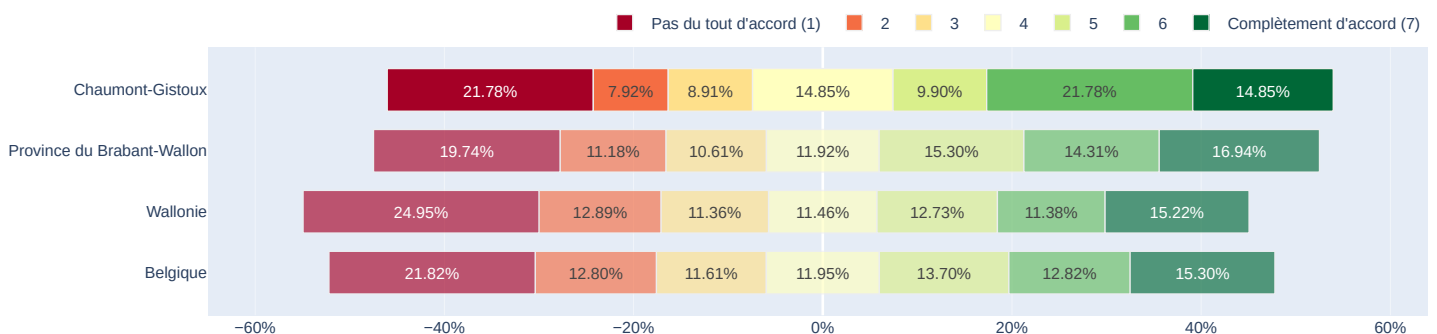


Ces deux dernières années, la situation des piéton(ne)s s'est globalement améliorée dans la commune

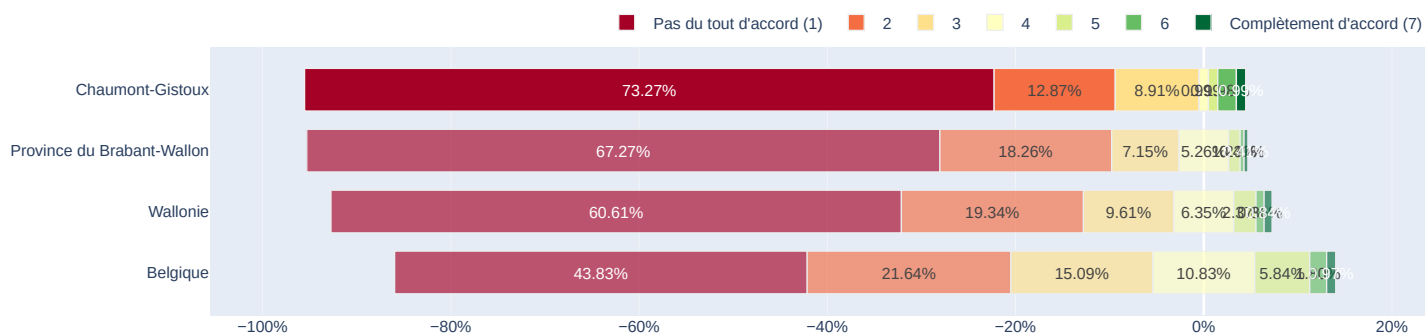


Je sais comment informer la commune sur des situations problématiques ou dangereuses

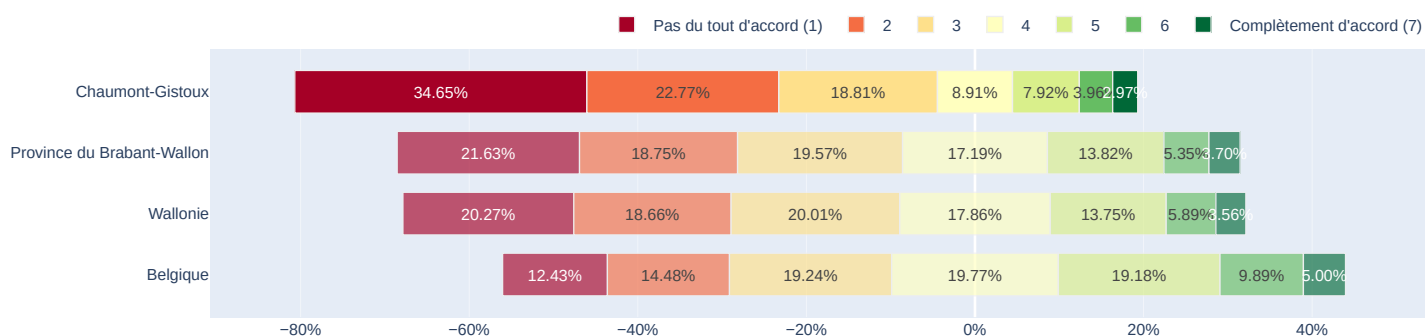
Cette question n'a pas été incluse dans le score



Des aménagements assurent le confort des piéton(ne)s (toilettes, abris, distributeurs d'eau potable...)

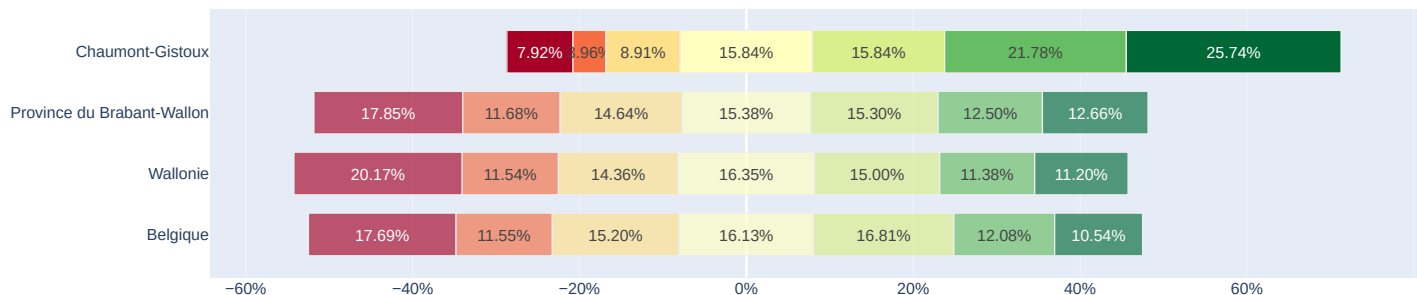


Des aménagements permettent de se reposer (bancs), de faire de l'exercice et de se rencontrer.



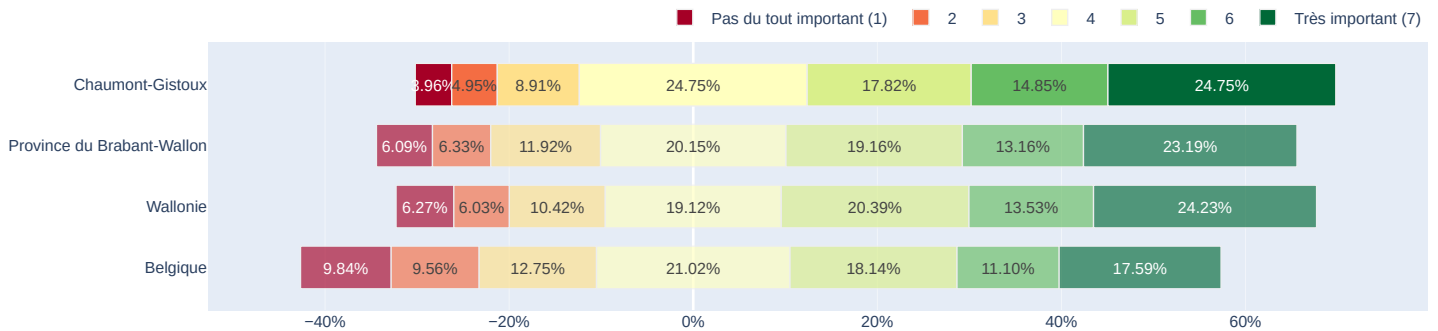
Cette commune est suffisamment végétalisée (espaces verts, plantations...)

■ Pas du tout d'accord (1) ■ 2 ■ 3 ■ 4 ■ 5 ■ 6 ■ Complètement d'accord (7)

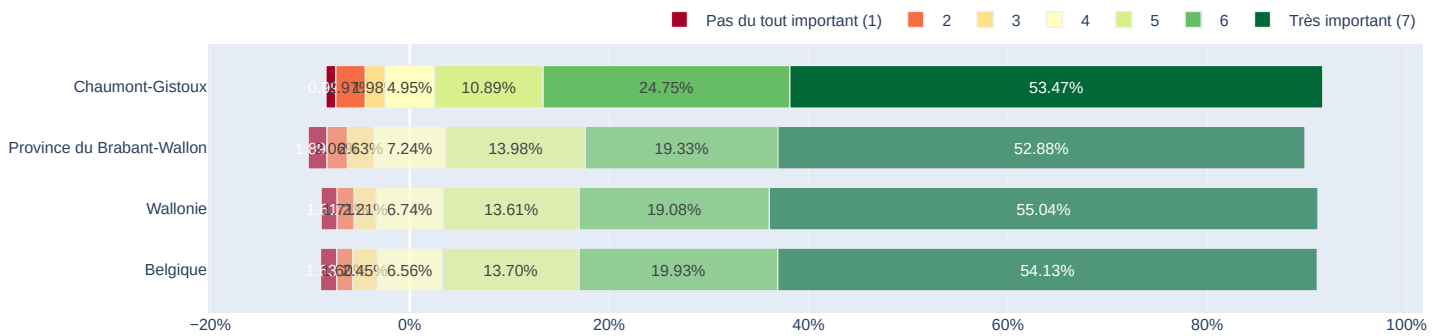


Proposition pour améliorer la marchabilité

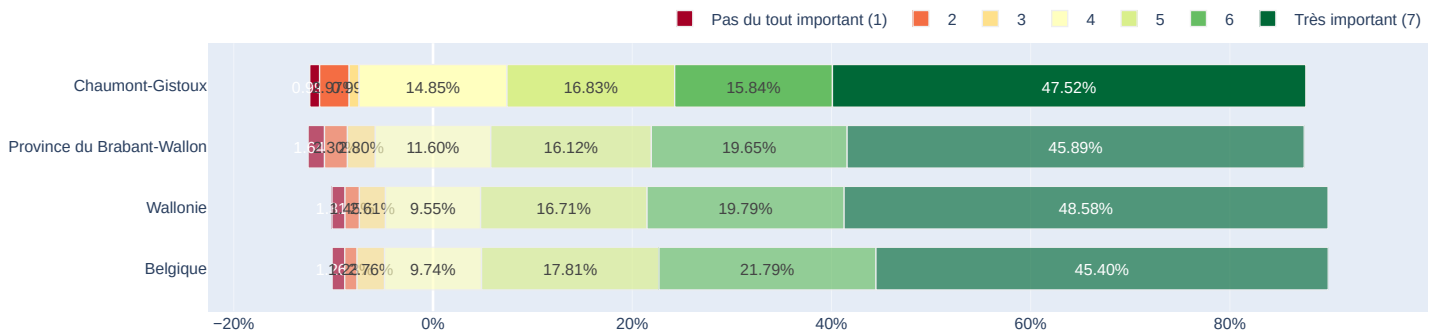
Des actions de communication pour développer le goût et le plaisir de la marche



Constituer un réseau piéton complet avec des itinéraires et des traversées sûrs

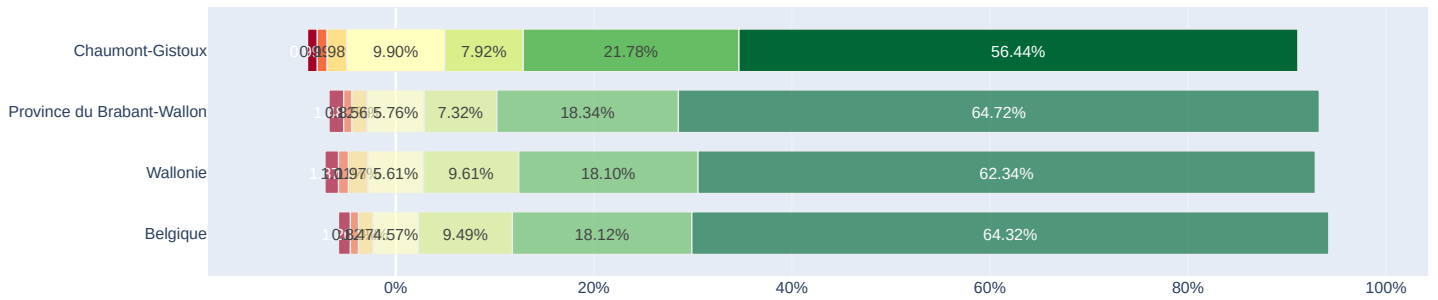


Faciliter l'accès à pied des lieux et équipements accueillant du public (lieux publics, commerces, transports...)



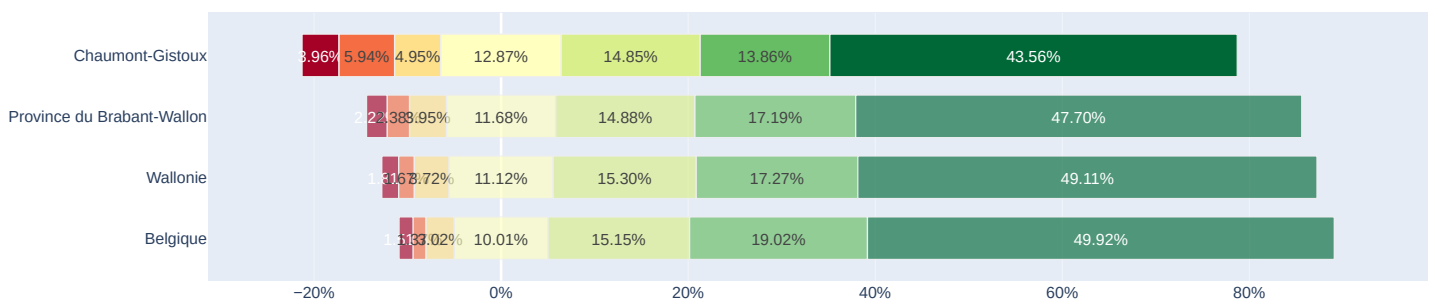
Des cheminements piétons (trottoirs) plus larges, bien entretenus, sécurisés et désencombrés

■ Pas du tout important (1) ■ 2 ■ 3 ■ 4 ■ 5 ■ 6 ■ Très important (7)



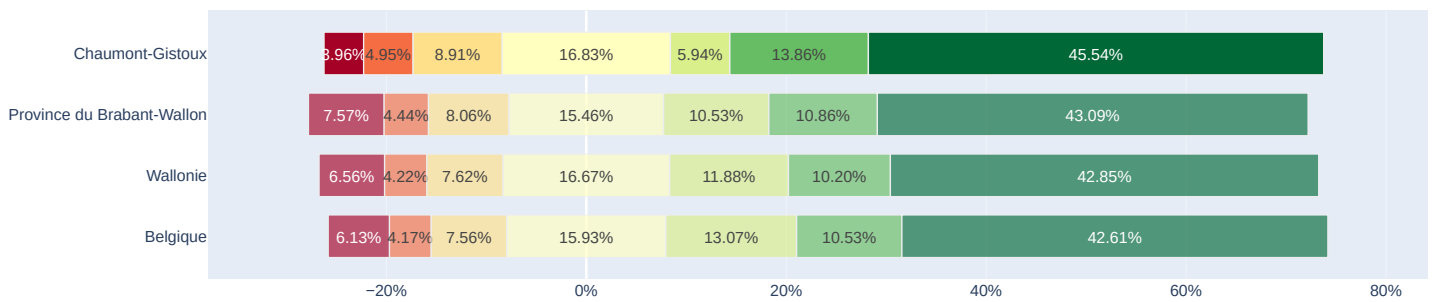
Des cheminements piétons plus agréables: végétation, paysage...

■ Pas du tout important (1) ■ 2 ■ 3 ■ 4 ■ 5 ■ 6 ■ Très important (7)



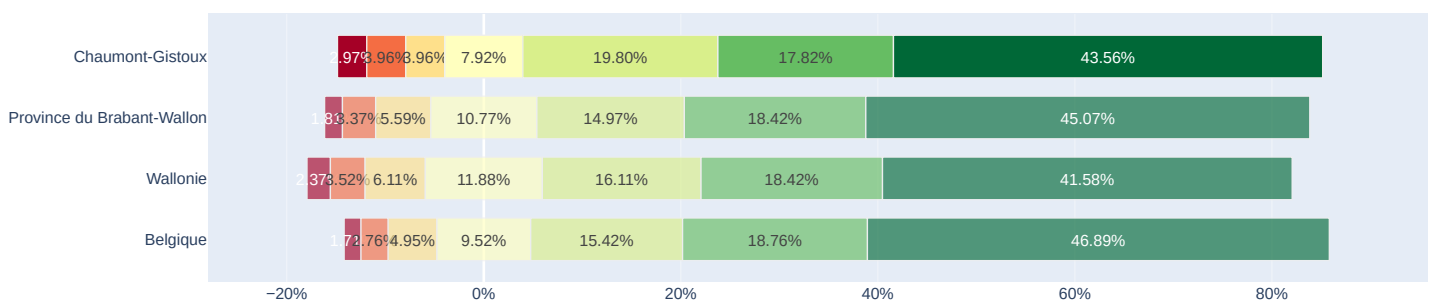
Réduire le volume du trafic routier

■ Pas du tout important (1) ■ 2 ■ 3 ■ 4 ■ 5 ■ 6 ■ Très important (7)



Se déplacer à pied en étant séparé des vélos est important pour la sécurité

■ Pas du tout important (1) ■ 2 ■ 3 ■ 4 ■ 5 ■ 6 ■ Très important (7)



Réduire la vitesse à 30km/h dans les agglomérations pour améliorer la sécurité est important

■ Pas du tout important (1) ■ 2 ■ 3 ■ 4 ■ 5 ■ 6 ■ Très important (7)

